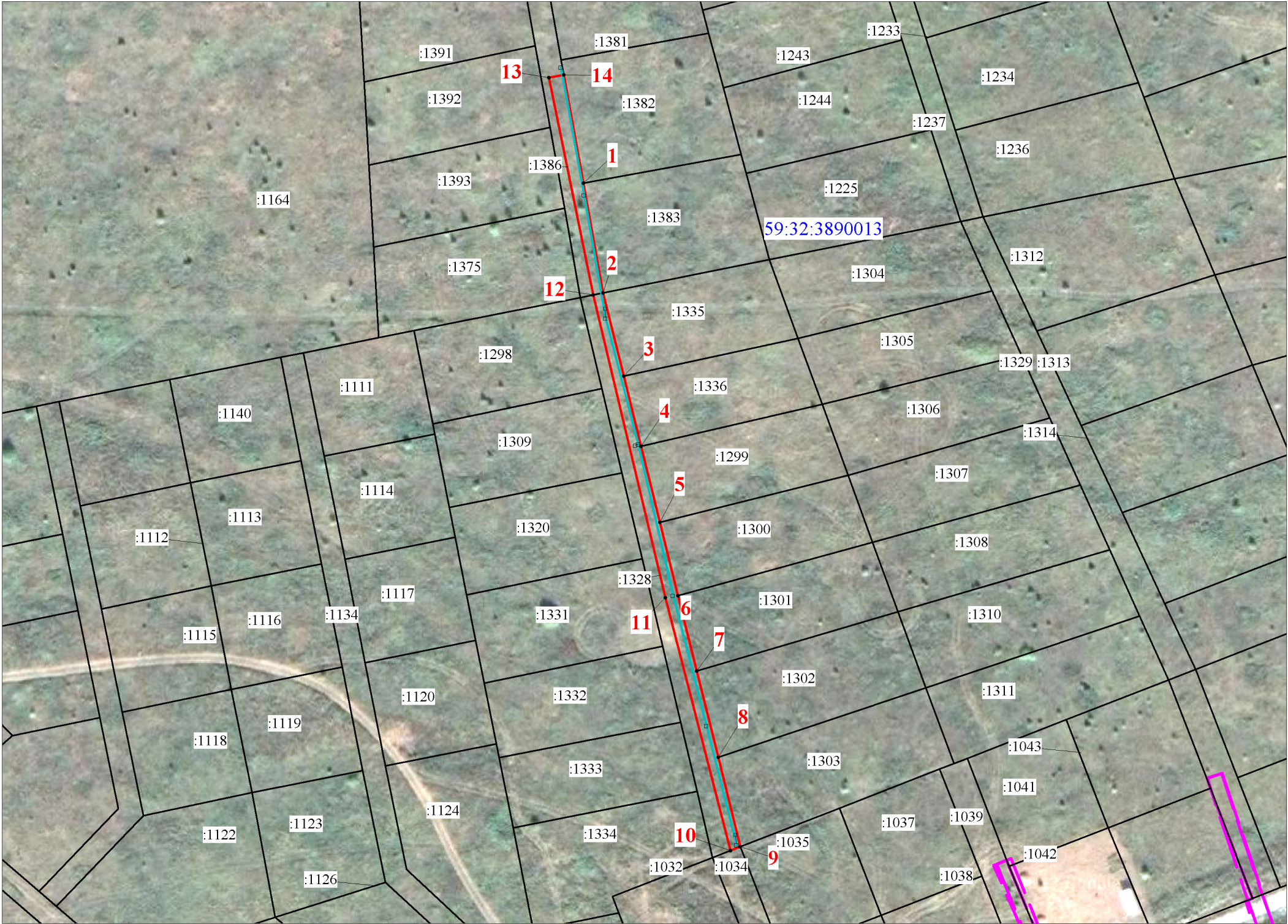


Схема расположения границ публичного сервитута

Объект: Строительство ВЛ 0,4 кВ с установкой ПУ для электроснабжения м/о Пермский (4500094228)

Местоположение: Пермский край, Пермский муниципальный округ

Площадь земель и/или части земельного участка, кв.м: 631



Масштаб 1:1200

Описание границ смежных землепользователей

Описание границы	Смежный землепользователь (при наличии кадастровый номер земельного участка)	Площадь обременения, кв.м
от точки 1 до точки 2	59:32:3890013:1383	0
от точки 2 до точки 3	59:32:3890013:1335	0
от точки 3 до точки 4	59:32:3890013:1336	0
от точки 4 до точки 5	59:32:3890013:1299	0
от точки 5 до точки 6	59:32:3890013:1300	0
от точки 6 до точки 7	59:32:3890013:1301	0
от точки 7 до точки 8	59:32:3890013:1302	0
от точки 8 до точки 9	59:32:3890013:1303	0
от точки 9 до точки 10	59:32:3890013:1034	0
от точки 10 до точки 12	59:32:3890013:1328	442
от точки 12 до точки 14	59:32:3890013:1386	189
от точки 14 до точки 1	59:32:3890013:1382	0
Итого:		631

Каталог координат (Система координат МСК-59, зона 2)

Обозначение характерных точек границ	Координаты, м		Метод определения координат характерной точки	Mt, м
	X	Y		
1	2	3	4	5
1	494920.72	2243930.57	Геодезический метод	0.1
2	494892.25	2243935.64	Геодезический метод	0.1
3	494870.64	2243941.03	Геодезический метод	0.1
4	494852.43	2243945.43	Геодезический метод	0.1
5	494832.74	2243950.30	Геодезический метод	0.1
6	494813.71	2243954.98	Геодезический метод	0.1
7	494794.19	2243959.79	Геодезический метод	0.1
8	494771.75	2243965.32	Геодезический метод	0.1
9	494748.55	2243971.03	Геодезический метод	0.1
10	494747.58	2243968.49	Геодезический метод	0.1
11	494813.18	2243951.72	Геодезический метод	0.1
12	494891.74	2243933.08	Геодезический метод	0.1
13	494948.09	2243921.65	Геодезический метод	0.1
14	494948.79	2243925.53	Геодезический метод	0.1
1	494920.72	2243930.57	Геодезический метод	0.1

Условные обозначения

- проектные границы публичного сервитута
- 59:32:3890013

-кадастровый номер квартала
- :22

-граница и номер земельного участка, сведения о котором внесены в ЕГРН
- Строительство ВЛ 0,4 кВ
- 1

- обозначение характерной точки проектной границы публичного сервитута
- охранный зона ЛЭП
- граница муниципального образования